



**ОРХОН АЙМГИЙН ЭРҮҮЛ МЭНД,  
НИЙГМИЙН ДААТГАЛЫН ХЭЛТЭС**

**ОРХОН АЙМГИЙН НИЙГМИЙН  
ДААТГАЛЫН САНГИЙН 2017 ОНЫ  
08 ДУГААР САРЫН МЭДЭЭ**

**2017 ОН**

## НИЙГМИЙН ДААТГАЛЫН САНГИЙН ТӨСӨВ (тэрбум төгрөгөөр)



НИЙГМИЙН ДААТГАЛЫН  
САНГИЙН ОРЛОГО  
**41.5**



НИЙГМИЙН ДААТГАЛЫН САНГИЙН  
ЗАРЛАГА  
**56.2**



Албан журмын  
даатгуулагчийн  
шимтгэл  
**39.0**



Сайн дурын  
даатгуулагчийн  
шимтгэл  
**1.3**



Төр бүрэн хариуцах  
даатгуулагчийн  
шимтгэл  
**1.2**



Тэтгэврийн  
даатгалын  
сан  
**40.3**



Тэтгэмжийн  
даатгалын  
сан  
**3.6**



ҮОМШӨ-ний  
даатгалын  
сан  
**3.0**



Ажилгүйдлийн  
даатгалын  
сан  
**1.4**



ЭМДийн  
даатгалын  
сан  
**7.9**

## НИЙГМИЙН ДААТГАЛЫН ХАМРАЛТ



Ажил  
олгогчийн  
тоо  
**1354**



Албан журмын  
даатгуулагчийн  
тоо  
**25536**



Сайн дурын  
даатгуулагчийн  
тоо  
**5808**

## ТЭТГЭВЭР АВАГЧДЫН ТОО



Өндөр насны  
тэтгэвэр  
авагч  
**10131**



Тахир  
дутуугийн  
тэтгэвэр авагч  
**2815**



Тэжээгчээ  
алдсаны  
тэтгэвэр авагч  
**804**



Цэргийн алба  
хаасны  
тэтгэвэр авагч  
**557**



ҮОМШӨ-ний ТД,  
ТА тэтгэвэр  
авагч  
**630**

## ТЭТГЭМЖ, ТӨЛБӨР, ТУСЛАМЖ, ҮЙЛЧИЛГЭЭ АВАГЧДЫН ТОО



Хөдөлмөрийн  
чадвараа түр  
алдсаны  
тэтгэмж  
авагчид  
**6623**



Жирэмсний  
болон  
амаржсаны  
тэтгэмж  
авагчид  
**1312**



Оршуулгын  
тэтгэмж  
авагчид  
**322**



Ажилгүйдлийн  
тэтгэмж,  
сургалтын  
зардал авагчид  
**557**



Эрүүл мэндийн  
тусламж,  
үйлчилгээ  
авагчид  
**107935**

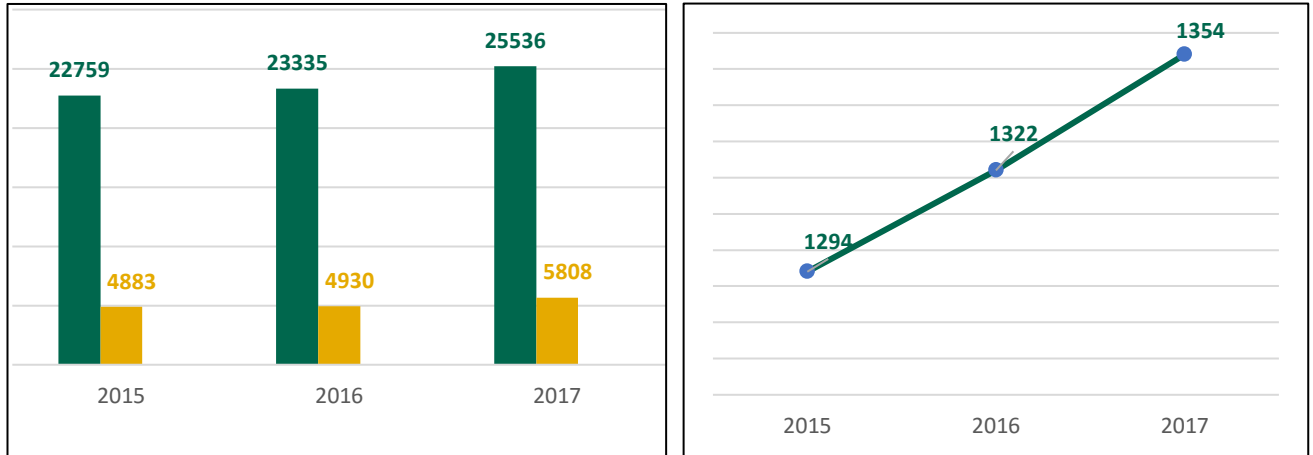


Эмийн үнийн  
хөнгөлөлт  
авсан  
даатгуулагчид  
**29935**

## НИЙГМИЙН ДААТГАЛД ХАМРАЛТ

Нийгмийн даатгалд 2017 оны 8 дугаар сарын байдлаар 1354 аж ахуйн нэгж байгууллага, 31344 даатгуулагч хамрагдсан байна.

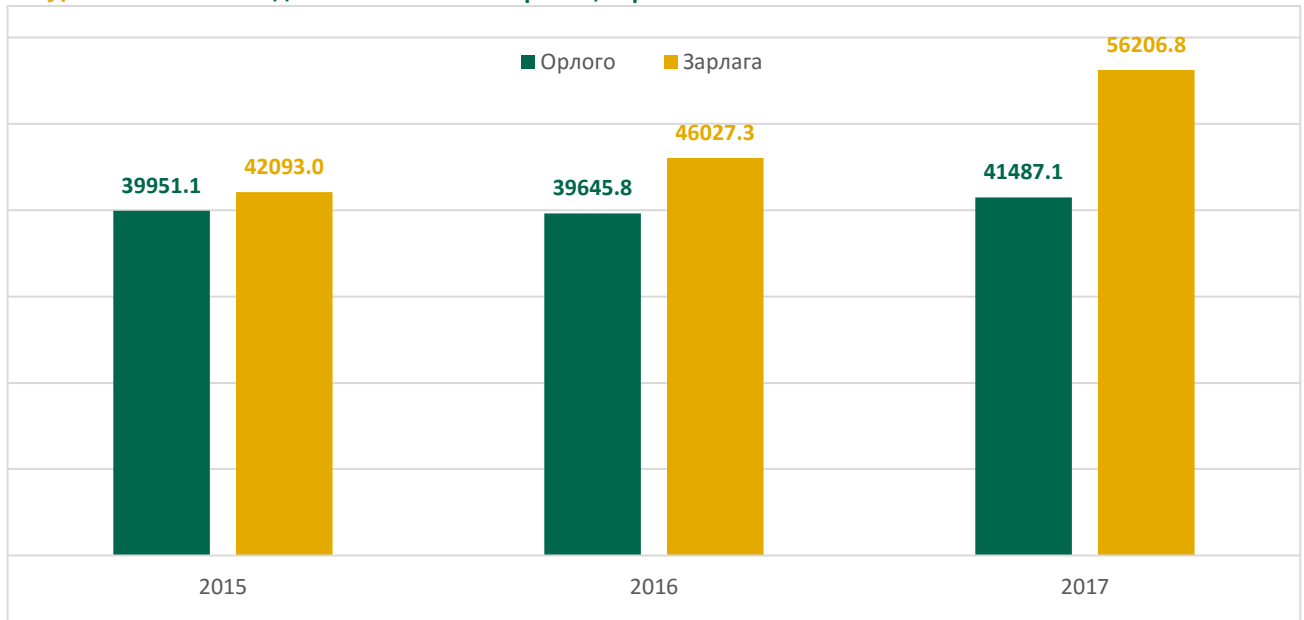
**Зураг 1.** Нийгмийн даатгалд хамрагдсан даатгуулагчдын тоо, ажил олгогчийн тоо



## НИЙГМИЙН ДААТГАЛЫН САНГИЙН ОРЛОГО, ЗАРЛАГА

2017 оны 08 дугаар сарын байдлаар нийгмийн даатгалын санд 41.5 тэрбум төгрөгийн орлого бүрдүүлсэн нь өмнөх оны мөн геийнхээс 4,7 хувиар өссөн байна.

**Зураг 2.** Нийгмийн даатгалын сангийн орлого, зарлага



## НИЙГМИЙН ДААТГАЛЫН САНГААС ҮЙЛЧИЛГЭЭ АВАГЧДЫН ТОО, ЗАРЦУУЛСАН ХӨРӨНГӨ /мян.төг/

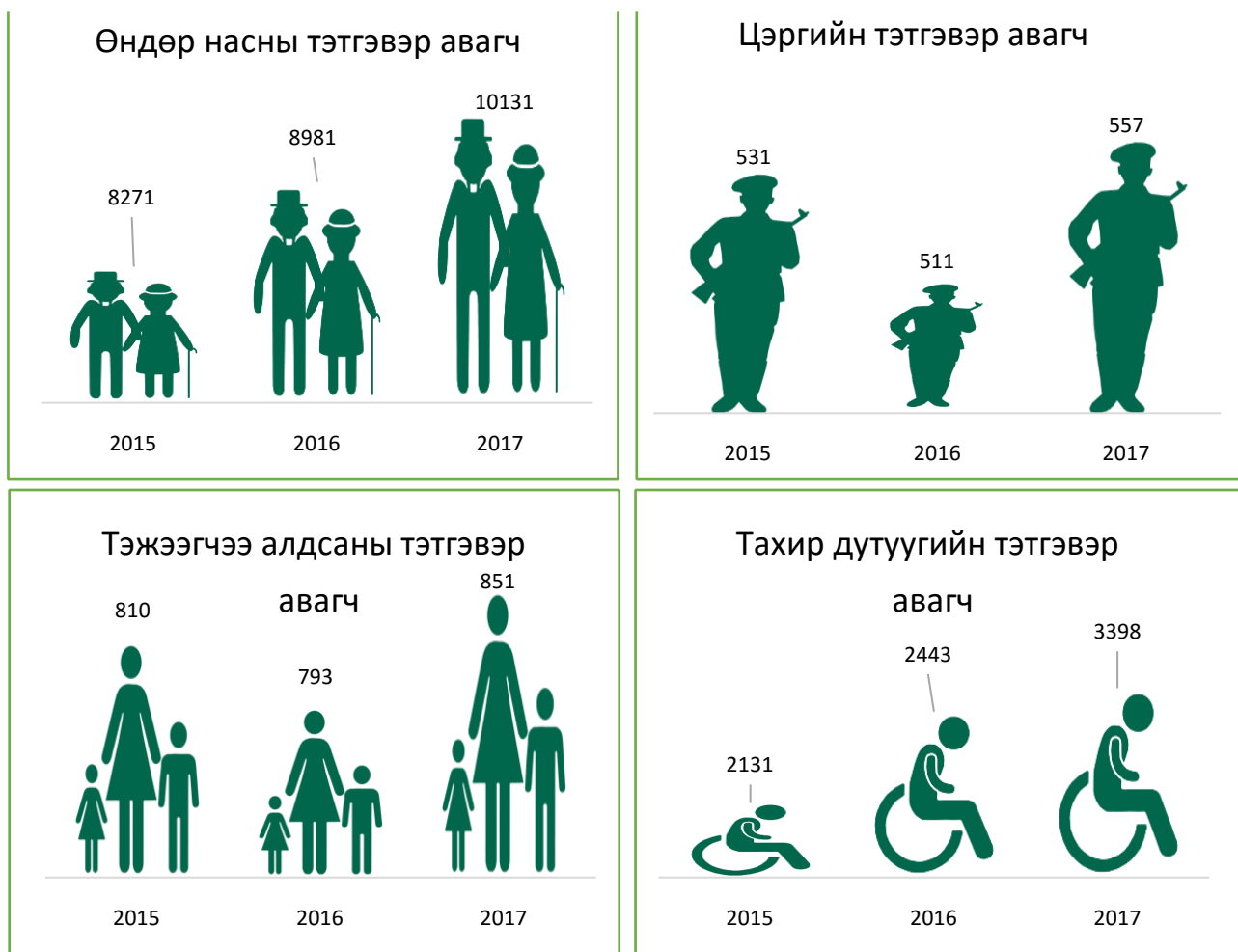
Нийгмийн даатгалын сан	2015		2016		2017	
	Хүний тоо	Хөрөнгө	Хүний тоо	Хөрөнгө	Хүний тоо	Хөрөнгө
Тэтгэврийн	11743	31032839.7	12728	39369826.4	14937	40279070.9
Тэтгэмжийн	7335	2617540.0	7145	2417862.6	8192	3547963.2
ҮОМШӨ-ний	26	2848390.8	55	2863089.4	511	3054106.0
Ажилгүйдлийн	400	484627.5	515	713477.0	557	1407572.9
ЭМД-ын	28437	5109688.5	35836	4305072.8	137870	7918057.6
<b>Нийт</b>	<b>47941</b>	<b>42093086.5</b>	<b>56279</b>	<b>49669328.3</b>	<b>162067</b>	<b>56206771</b>

## ТЭТГЭВРИЙН ДААТГАЛЫН САН

Тайлант хугацаанд тэтгэврийн даатгалын сангаас 14,9 мянга орчим тэтгэвэр авагчдад 42,6 тэрбум төгрөг зарцуулсан байна.

Тэтгэврийн төрөл	2015		2016		2017	
	Хүний тоо	Хөрөнгө	Хүний тоо	Хөрөнгө	Хүний тоо	Хөрөнгө
Өндөр насны	8271	11432181.5	8981	13349864.3	10131	31898378.6
Тахир дутуугийн	2131	2132635.1	2443	2002239.8	3398	6852986.8
Тэжээгчээ алдсаны	810	793626.1	793	737202.5	851	1662083.9
Цэргийн	531	975757.7	511	995873.0	557	2258491.1
<b>Нийт</b>	<b>11743</b>	<b>15334200.4</b>	<b>12728</b>	<b>17085179.6</b>	<b>14937</b>	<b>42671940.4</b>

## ТЭТГЭВЭР АВАГЧДЫН СУДАЛГАА

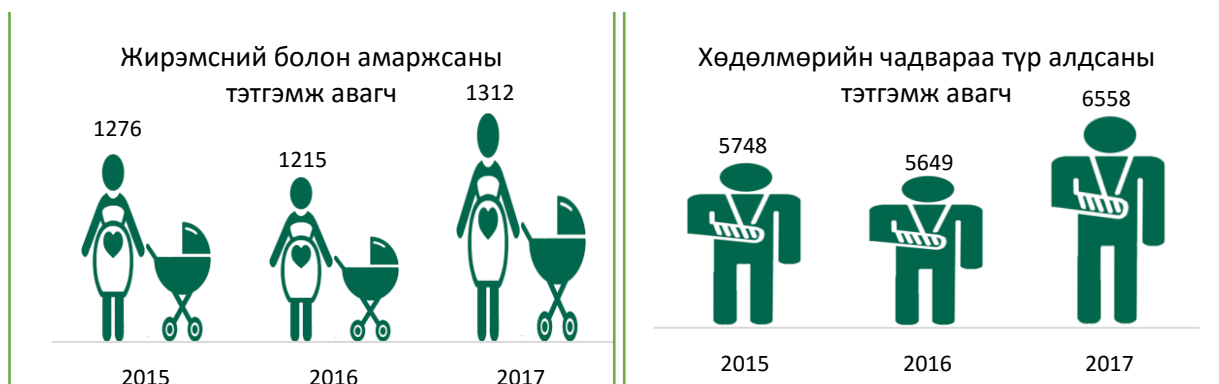


## ТЭТГЭМЖИЙН ДААТГАЛЫН САН

Тэтгэмжийн даатгалын сангаас 2017 оны эхний 8 сарын байдлаар 8192 даатгуулагчдад 2,8 тэрбум төгрөгийн тэтгэмж олгожээ. Тэтгэмжийн даатгалын сангийн зарлага өмнөх оны мөн үеийнхтэй харьцуулбал 127.9 хувь буюу 0.6 тэрбум төгрөгөөр нэмэгдсэн байна.

Тэтгэмжийн төрөл	2015		2016		2017	
	Хүний тоо	Хөрөнгө	Хүний тоо	Хөрөнгө	Хүний тоо	Хөрөнгө
Хөдөлмөрийн чадвараа түр алдсаны	5748	775789.3	5649	679263.6	6558	990463.9
Жирэмсний болон амаржсаны	1276	1301332.8	1215	1307969.5	1312	1502416.2
Оршуулгын	311	191849.9	281	213258.2	322	323000.0
<b>Нийт</b>	<b>7335</b>	<b>2268972.0</b>	<b>7145</b>	<b>2200491.3</b>	<b>8192</b>	<b>2815880.0</b>

## ТЭТГЭМЖ АВАГЧДЫН СУДАЛГАА



## ҮЙЛДВЭРЛЭЛИЙН ОСОЛ, МЭРГЭЖЛЭЭС ШАЛТГААЛСАН ӨВЧНИЙ ДААТГАЛЫН САН

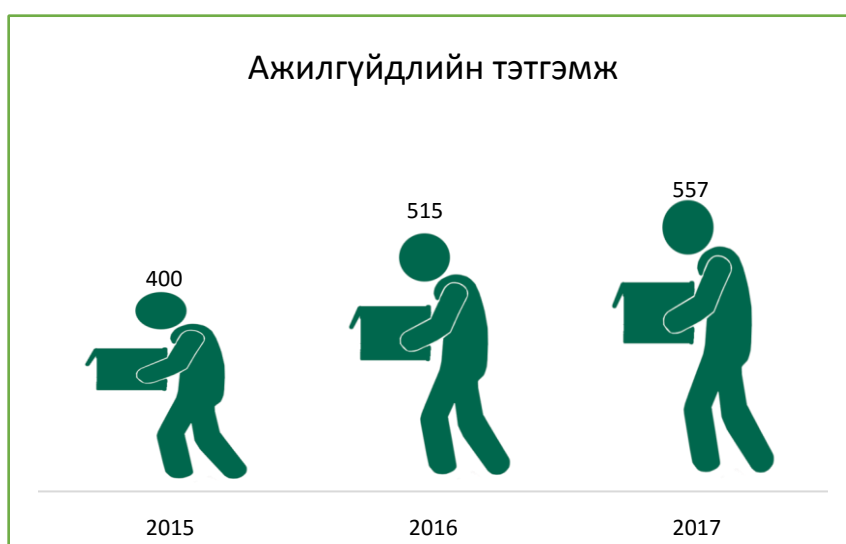
ҮОМШӨ-ний даатгалын сангаас эхний 8 сарын байдлаар 1141 тэтгэвэр, тэтгэмж авагчдад 2,6 тэрбум төгрөгийн тэтгэмж, төлбөр олгоод байна.

Тэтгэвэр, тэтгэмжийн төрөл	2015		2016		2017	
	Хүний тоо	Хөрөнгө	Хүний тоо	Хөрөнгө	Хүний тоо	Хөрөнгө
Тахир дутуугийн	636	1271220.0	556	1145476.2	583	2245116.9
Тэжээгчээ алдсаны	48	80832.0	46	80171.0	47	163818.7
Тэтгэмж, төлбөрт	26	29920.1	55	581172.3	68	35736.6
Сувиллын зардал	150	130323.2	188	174702.2	443	166688.2
<b>Нийт</b>	<b>860</b>	<b>1512295.3</b>	<b>845</b>	<b>1981521.7</b>	<b>1141</b>	<b>2611360.4</b>

## АЖИЛГҮЙДЛИЙН ДААТГАЛЫН САН

Тус сангаас эхний 8 сарын байдлаар 557 дуутгуулагчдад 828,5 сая төгрөгийн ажилгүйдлийн тэтгэмж олгосон нь өмнөх оны мөн үетэй харьцуулахад 42 хүнээр нэмэгдсэн байна.

Тэтгэмж, төлбөрийн төрөл	2015		2016		2017	
	Хүний тоо	Хөрөнгө	Хүний тоо	Хөрөнгө	Хүний тоо	Хөрөнгө
Ажилгүйдлийн	400	403908.9	515	684468.2	557	828557.7
<b>Нийт</b>	<b>400</b>	<b>403908.9</b>	<b>515</b>	<b>684468.2</b>	<b>557</b>	<b>828557.7</b>



## ЭРҮҮЛ МЭНДИЙН ДААТГАЛЫН САН

Энэ онд тус сангаас давхардсан тоогоор 107935 даатгуулагчдад 3,3 тэрбум төгрөгийн тусламж үйлчилгээ, 29935 даатгуулагчдад 0,8 тэрбум төгрөгийн эмийн үнийн хөнгөлөлт олгоод байна.

Тусламж үйлчилгээний төрөл	2015		2016		2017	
	Хүний тоо	Хөрөнгө	Хүний тоо	Хөрөнгө	Хүний тоо	Хөрөнгө
Эмнэлгийн тусламж үйлчилгээ	21566	1340411.7	27400	1466011.4	107935	3313019.4
Эмийн үнийн хөнгөлөлт	6466	140098.8	8077	170176.1	29935	775722.5
<b>Нийт</b>	<b>28032</b>	<b>1480510.5</b>	<b>35477</b>	<b>1636187.5</b>	<b>137870</b>	<b>4088741.9</b>